

**INTRO
#2**

DOG MAN

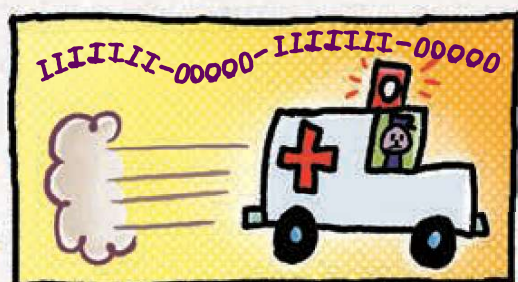
Co jak dotąd ten teges:

Pewnego razu
gliniarz oraz
policyjny pies...



...ulegli poważnej
eksplozji!!!

KA-BUM!



Prędiutko
zawieziono ich
do szpitala..

Doktor obwieścił
światu nieświetną
wieść:



Chłopie! Twoja głowa
UMIERA!!!





Piesku, twoje ciało umiera!!!

Piiiiii Piiiiii



NIE MA JUŻ NADZIEI!!!

Jak nie, jak tak?

Pani pielęgniarka



Ekstra pomysł, pani pielęgniarko!

Przyszyjemy psi łeb do ciała gliniarza!



I tak narodził się nowy bohater!!!

NIECH ŻYJE DOGMAN!!!



Lecz wkrótce wszystko się pokomplikowało...

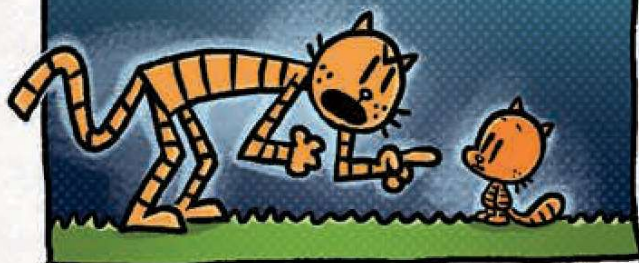
Kot Pet bił rekordy
wredności i podłości...



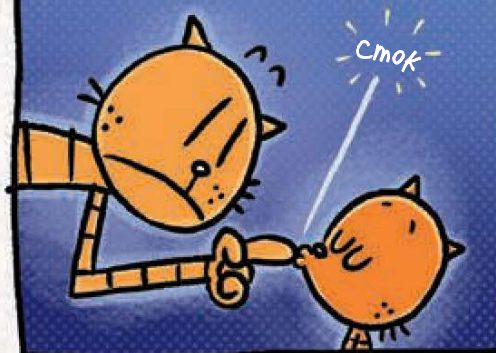
...aż niechcący
stworzył Kici klona.



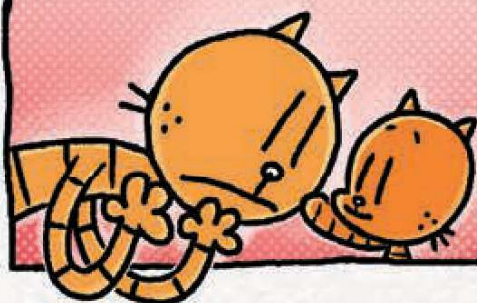
Kot Pet robił wszystko,
by sprowadzić kocię
na drogę zła...



...ale na próżno.



Pecio był tak słodko,
że zmiękło serce Peta...



...i teraz
są już rodziną.



W tygodniu Pecio mieszka ze swoim tatą w tajnym laboratorium.

Razem budują megaroboty.



A w weekendy Pecio mieszka ze swoją drugą rodziną.

80-HD: przefajny kumpel robot.

To ich dom.



Bawią się razem, rysują komiksy i inne takie...



...Lecz gdy zajdzie potrzeba, przeistaczają się w superbohaterów!!!



**ALE NIE MÓWCIE
O TYM NIKOMU,
BO TO TAJEMNICA!**

**NAJTA-
JEMNICZSZA
TAJEMNICA!!!**

Wiemy!
Na naszych
oczach włożyli
te kostiumy!!!



**Ci, co tam paplają,
to są ich przyjaciele.**

Sara:
najlepsza
reporterka
świata.

Zuzu:
najlepsza
pudliczka
świata.

Szef:
najszeniejszy
szef świata.



Razem walczą,
by ocalić
świat!

Nawet Pet należy
do ich drużyny!

Wcale że nie!



W poprzednim odcinku Pet po latach spotkał swojego ojca.



Spotkanie nie bardzo się udało!



Ojciec Peta zakosił wszystkie ich rzeczy...



...ale dorwali go gliniarze.



Teraz siedzi w pudle!



TO NIESPRAWIEDLIWE!!!